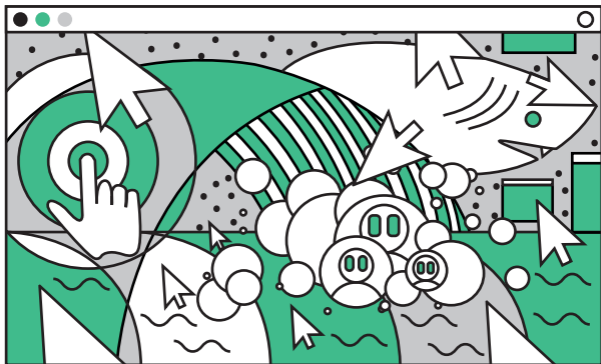


Informationsbedürfnissen



VORHERSAGE

Wir schwimmen in einem Meer von Informationen. Vorhersagen von Informationsbedürfnissen erlauben das auf individuelle Interessen abgestimmte Angebot von Nachrichten, Fotos, Produkten etc.



MÖGLICHE DATENGRUNDLAGE

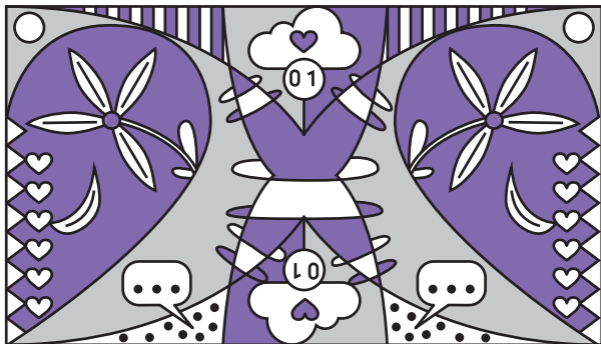
Surf-Verhalten, Likes, Reposts, Standortdaten, Einkäufe etc.



CHANCEN & RISIKEN

- Spezifisches Bedienen von Informationsbedürfnissen
- Erleichterter Zugang zu neuen Informationen
- Abnehmende Medienkompetenz
- Polarisierung durch Filter Bubbles und Clickbaiting

Beziehungsglück



VORHERSAGE

Durch Vorhersagen des Partnerglücks können Menschen auf Online-Plattformen eher passende Partner/-innen finden.



MÖGLICHE DATENGRUNDLAGE

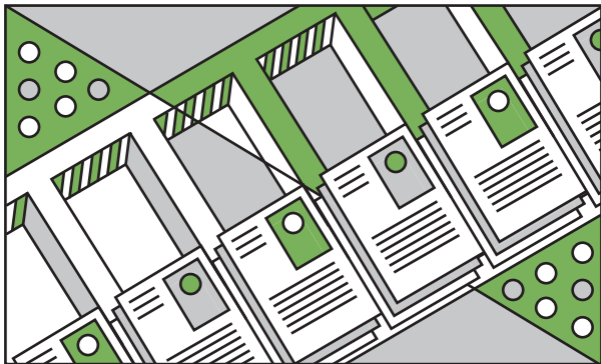
Verhalten, Interessen, biochemische Daten, sozioökonomische Daten, Umfeld etc.



CHANCEN & RISIKEN

- Kontakte zu Menschen, die offline nicht entstanden wären
- Mehr glückliche Menschen/Beziehungen
- Abnahme von Kompromissbereitschaft und Verbindlichkeit

Verhalten von Angestellten



VORHERSAGE

Vorhersagen von künftigem Arbeitsverhalten, psychischer Belastbarkeit oder Kündigungsabsichten erlauben eine bessere Auswahl und Förderung von Angestellten.



MÖGLICHE DATENGRUNDLAGE

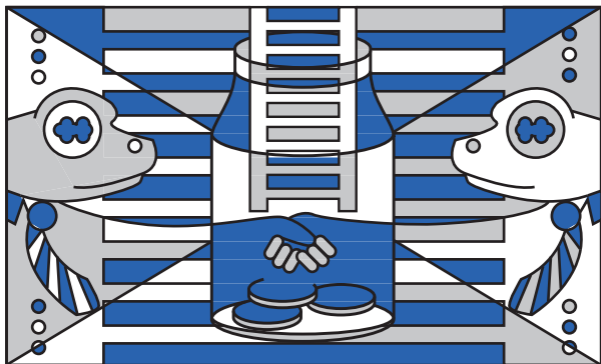
Bewerberprofile, Daten zum Arbeitsverhalten, Umfragedaten etc.



CHANCEN & RISIKEN

- Erfolg und Weiterentwicklung von Mitarbeitenden und Organisationen
- Eliminierung von Vorurteilen bei Personalentscheidungen
- Übersehen von «untypischen» Kandidaten
- Nur «gläserne» Mitarbeitende machen Karriere

Zahlungsbereitschaft



VORHERSAGE

Vorhersagen von individuellen Zahlungsbereitschaften erlauben es Unternehmen, von jeder/m Kunde/-in den maximalen Preis zu verlangen, den er oder sie zu zahlen bereit ist.



MÖGLICHE DATENGRUNDLAGE

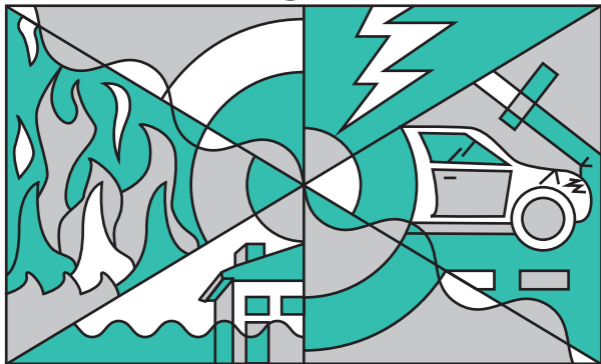
Einkaufshistorie, Wohn- und Aufenthaltsorte, benutzte Geräte und installierte Apps etc.



CHANCEN & RISIKEN

- Tiefere Preise für ärmere Kunden/-innen, da reichere mehr bezahlen
- Optimalere Verteilung von Ressourcen
- Wahrnehmung von Ungerechtigkeit
- Misstrauen in Unternehmen und Markt aufgrund von Intransparenz

Verhalten bei Versicherungsabschlüssen



VORHERSAGE

Vorhersagen von künftigen Schadensforderungen oder gar Betrug erlauben es, die Prämien und Selbstbehalte individuell festzulegen, Kunden/-innen zu überprüfen oder gar auszuschliessen.



MÖGLICHE DATENGRUNDLAGE

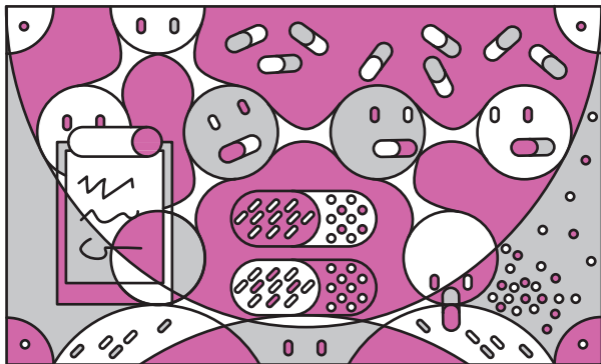
Art und Form der Anfrage, Personenprofile, Gesundheitsdaten, Kontext der Anfrage etc.



CHANCEN & RISIKEN

- Schaffung von Anreizen für gewissenhaftes Verhalten
- Günstigere Prämien bei Erwartung tiefer Schadensforderungen
- Erschwerter Zugang für finanzschwache Personen und Minderheiten
- Verlust des Solidaritätsprinzips bei Versicherungen

Gesundheitsverläufen



VORHERSAGE

Individualisierte Vorhersagen zu zukünftigen Erkrankungen, Lebenserwartung und zur individuellen Wirkung von Medikamenten erlauben wirksamere Prävention und Heilung von Krankheiten.



MÖGLICHE DATENGRUNDLAGE

Digitale Erfassung von Physiologie, Genetik und Verhalten, Patientendaten etc.



CHANCEN & RISIKEN

- Weniger Krankheiten und niedrigere Gesundheitskosten
- Innovation bei Medikamentenentwicklung (z. B. Medikamententests in Computersimulationen)
- Wer seine Daten nicht freigibt, bezahlt mehr
- Zwang zur Norm in Genetik und Verhalten
- Verlust des Solidaritätsprinzips

Straftaten



VORHERSAGE

Vorhersagen von möglichen Straftaten unterstützen die Arbeit von Polizei, Justiz und Strafvollzugsbehörden bei der Verhinderung von Verbrechen und bei Entlassungsentscheidungen.



MÖGLICHE DATENGRUNDLAGE

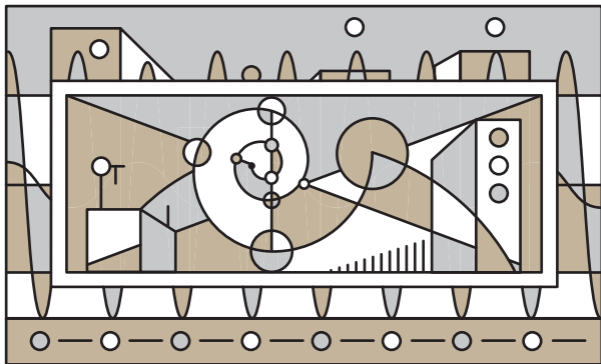
Historische Daten zu Orten und Zeiten von Verbrechen, Täterprofile etc.



CHANCEN & RISIKEN

- Erhöhte Sicherheit dank verhinderten Straftaten
- Benachteiligung von Minderheiten (Sippenhaft)
- Selbsterfüllende Prophezeiung (evtl. werden Menschen sogar kriminell, weil man es von ihnen erwartet)

Wirtschaftskreisläufen (Planwirtschaft)



VORHERSAGE

Vorhersagen von Warenflüssen und von Nachfragen nach Produkten und Dienstleistungen ermöglichen einen zentral gesteuerten Umgang mit Ressourcen.



MÖGLICHE DATENGRUNDLAGE

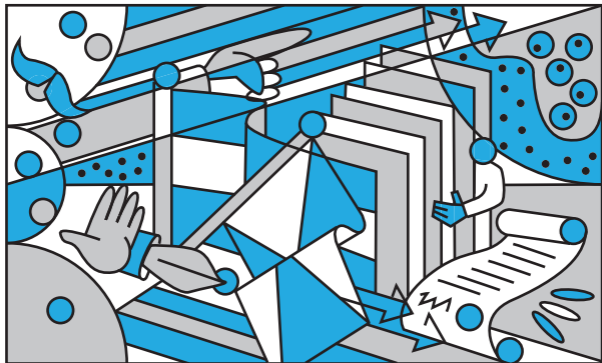
Digital erfasste Daten-, Waren-, Geld- und Personenströme etc.



CHANCEN & RISIKEN

- Nachhaltige Wirtschaftsentwicklung
- Fairere Verteilung von Gütern
- Mangelnde Transparenz, Entmündigung und Kontrolle
- Zentralisierte Macht

Auswirkungen politischer Entscheidungen



VORHERSAGE

Vorhersagen von gesellschaftlichen, ökonomischen und ökologischen Auswirkungen politischer Entscheidungen unterstützen eine fundierte und sachliche Debatte.



MÖGLICHE DATENGRUNDLAGE

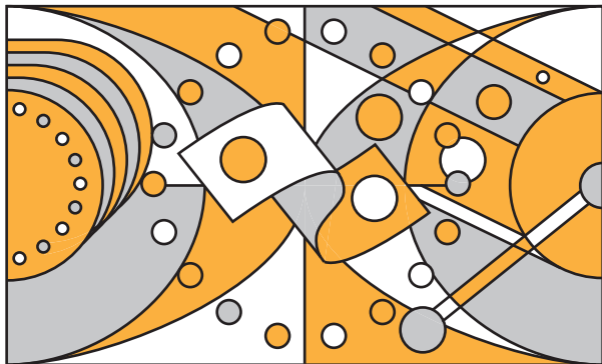
Digitales Abbild der Welt, historische Daten, Echtzeitdaten zu wirtschaftlichen Aktivitäten etc.



CHANCEN & RISIKEN

- Es wird vermehrt über Inhalte und nicht über deren Realisierbarkeit diskutiert
- Politiker können weniger an ein irrationales Bauchgefühl appellieren
- Wähler fühlen sich von Algorithmen bevormundet und vom politischen Prozess entfremdet
- Grosses Missbrauchspotenzial

Börsenkursen



VORHERSAGE

Vorhersagen zu Börsenkursen erlauben gewinnbringenderes Anlegen von finanziellen Mitteln.



MÖGLICHE DATENGRUNDLAGE

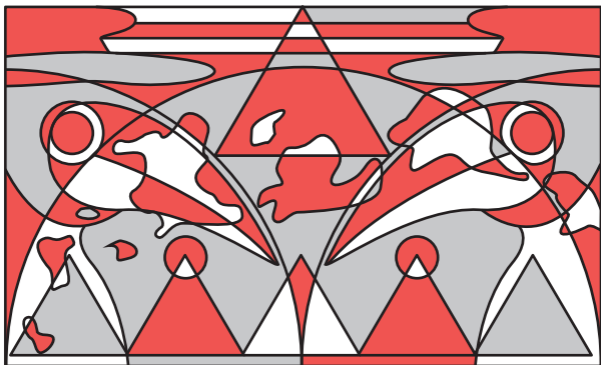
Vergangene Kursentwicklung, Online-Suchabfragen, Medienpräsenz von Unternehmen etc.



CHANCEN & RISIKEN

- Stabilere Kursentwicklungen
- Bessere Verteilung von Ressourcen
- Chaotische Eigendynamiken miteinander interagierender Algorithmen führen zu extremen Kursschwankungen

Epidemien



VORHERSAGE

Vorhersagen von Epidemien und deren Verläufen erlauben eine wirksamere Bekämpfung und Prävention.



MÖGLICHE DATENGRUNDLAGE

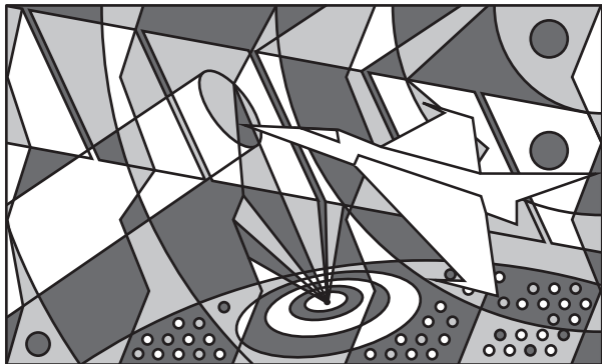
Vergangene Krankheitsentwicklungen, Wetterdaten, Bewegungsdaten, Online-Suchanfragen etc.



CHANCEN & RISIKEN

- Epidemien können frühzeitig gestoppt werden
- Gezieltere Wahl von Bekämpfungsmassnahmen nach einem Ausbruch
- Vereinnahmung der Vorhersagesysteme durch Pharmaunternehmen
- Übersehen ungewöhnlicher Erkrankungen

Konflikten und Kriegen



VORHERSAGE

Vorhersagen von Konflikten und Kriegen erlauben frühzeitige friedenssichernde und deeskalierende Massnahmen.



MÖGLICHE DATENGRUNDLAGE

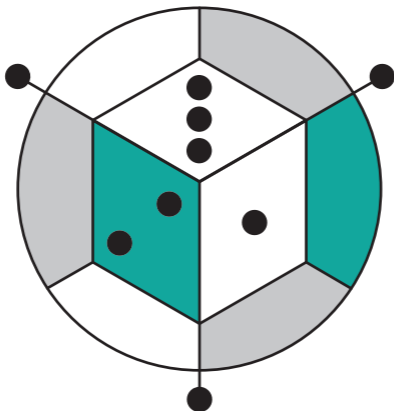
Social Media Posts, Klimadaten, Ressourcenverteilung, Wirtschaftslage etc.



CHANCEN & RISIKEN

- Leid und Elend kann vermieden werden
- Gezielte Interventionen sind möglich
- Vorhersage erlaubt das Schüren von Konflikten
- Interventionen werden mit Kriegsrisiko legitimiert

Allgemeine Chancen & Risiken



UNGENAUIGKEIT IN DER PROGNOSE

KONSERVATIVER BIAS
(VERZERRUNG) DES ALGORITHMUS

DATENSCHUTZ UND PRIVATSPHÄRE

MACHTKONZENTRATION UND LEGITIMATION

VERANTWORTUNG UND BELANGBARKEIT

LEBENSQUALITÄT UND AUTONOMIE

FAIRNESS VON ENTSCHEIDUNGEN

EFFIZIENZ
(RESSOURCEN, ZEIT, PROZESSE)

